

Walltherm®

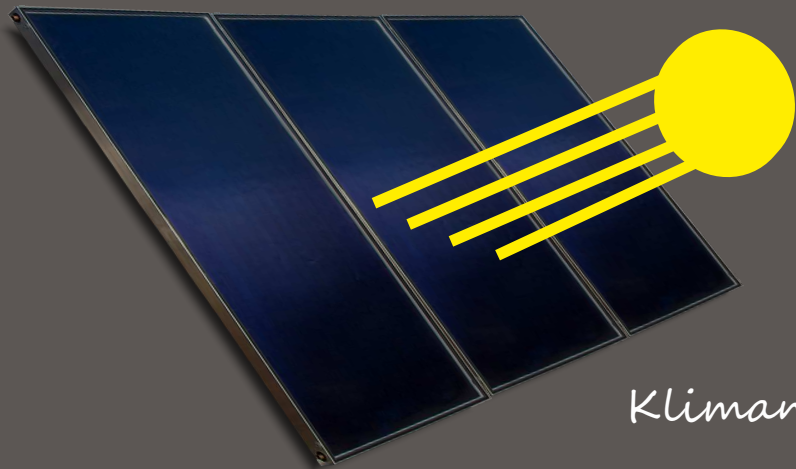
The Original

*Der erste wasserführende Kaminofen
mit Holzvergaserbrenntechnik*



WALLNÖFER

SOLAR & WALLTHERM® ÖFEN



*Solarsysteme
& Walltherm®
Kaminöfen*

Klimaneutral heizen mit Sonne & Holz



Wallnöfer, das Unternehmen:

>50 Jahre Erfahrung

Das Südtiroler Familienunternehmen Wallnöfer hat sich auf die Entwicklung und Produktion von thermischen Sonnenkollektoren, Schichtspeichern und des Walltherm® Kaminofens mit Holzvergaserbrenntechnik spezialisiert.

Die Heizungssteuerung WAL Touch komplettiert das Lieferprogramm, sie steuert die gesamte Heiztechnik im Haus.

Wallnöfer wird somit zum kundenfreundlichen Systemanbieter.

früher



heute



Wallnöfer's Fußabdruck

Unsere Energie:

100 % nachhaltig



Unser Headquarter und Werk in Prad werden beheizt mit **160 m² Wallnöfer Sonnenkollektoren** einem **23.000 It Schichtspeicher** und dem **Walltherm[®] Kaminofen**.



Überschüssige Solarwärme liefern wir an das kommunale Fernwärmenetz.

Unser **Strom** wird von der hauseigenen **PV- Anlage** erzeugt und wenn nötig beziehen wir Strom aus Wasserkraft.

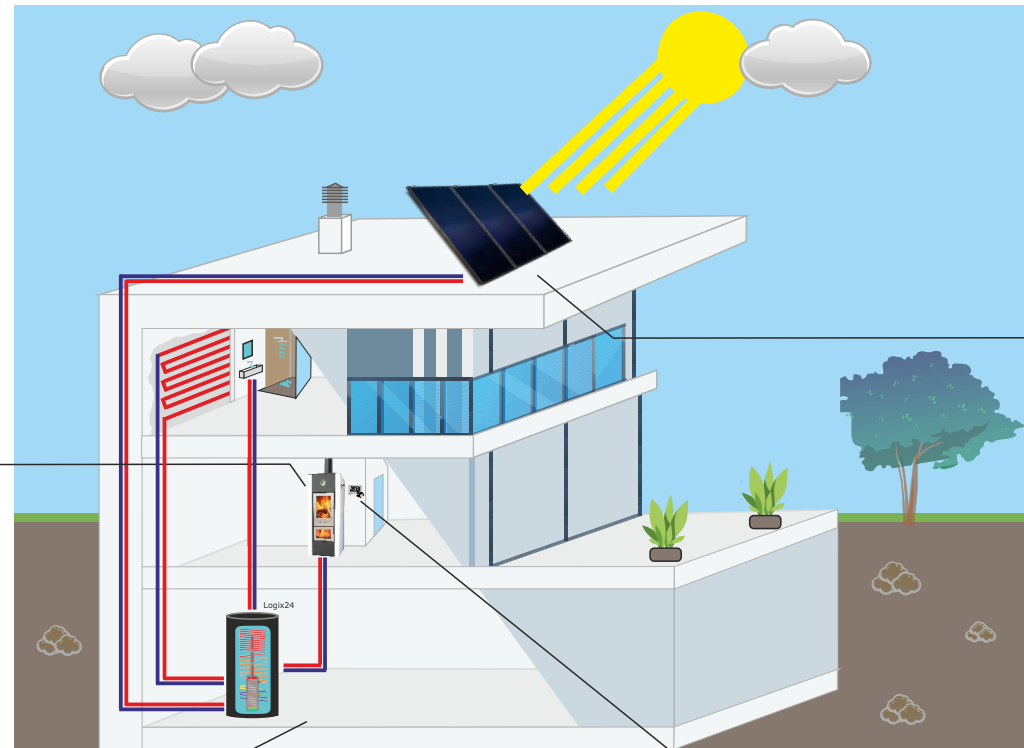
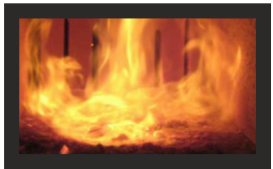
Heizsystem Wallnöfer:

Sonne & Holz,
klimaneutral heizen.

Unsere Highlights:

Walltherm®

Erster wasserführender
Kaminofen mit
Holzvergaserbrenntechnik



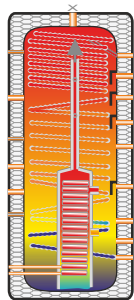
KA88/2020

Einziger Sonnenkollektor
mit WARO
Flachrohrtechnologie



Logix24

Solar- Schichtspeicher
mit hygienischer
Frischwassererwärmung



Wal Touch

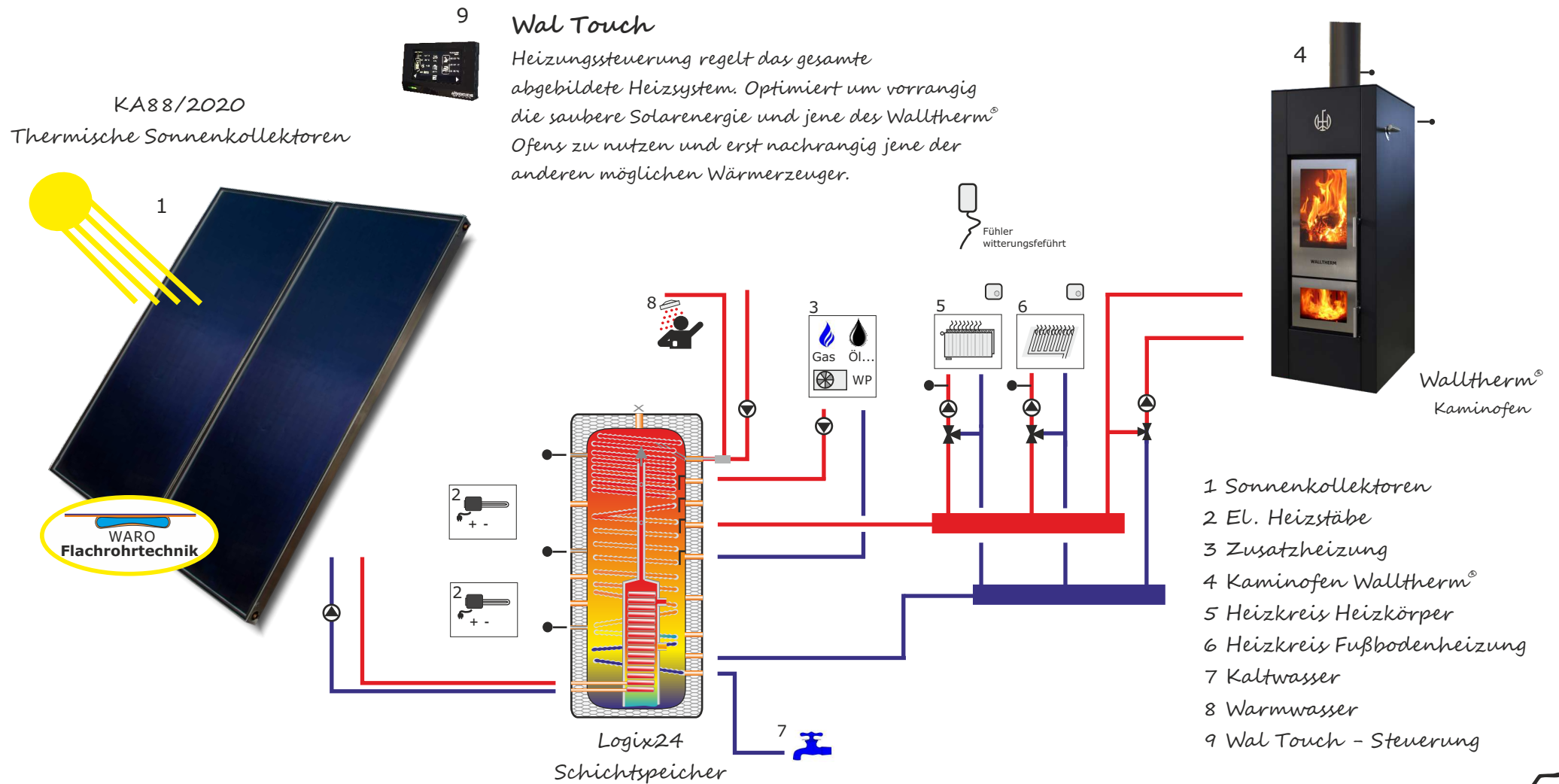
Die Heizungssteuerung von
Wallnöfer regelt das
gesamte Heizsystem.



Nachhaltig heizen mit Sonne & Holz:

Die Idee: klimaneutral heizen

Wallnöfer verfolgt das Ziel, mit effizienten Solarsystemen den Wärmebedarf an Warmwasser der warmen Monate komplett zu decken und in den kalten Monaten, die Heizung beträchtlich zu unterstützen. Der restliche winterliche Wärmebedarf, wird ebenfalls klimaneutral, durch den wasserführenden Stückholzkaminofen Walltherm[®] mit Holzvergaserbrenntechnik gedeckt.



Sonnenkollektor: KA88/2020

Effiziente Sonnenkollektoren decken den Warmwasserbedarf in sonnenreichen Monaten und liefern auch in der sonnenärmeren Zeit noch einen beträchtlichen Anteil für Warmwasser und Heizung.

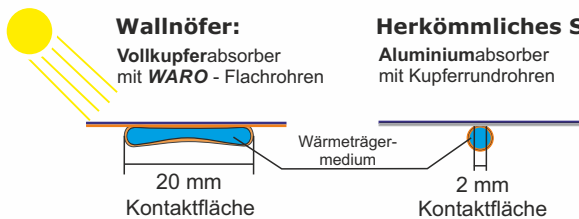
Um über Jahrzehnte von der Sonne zu profitieren, ist es wichtig, auf Sonnenkollektoren zu setzen die jeder Witterung standhalten.

Robustes Edelstahl- oder Aluminiumgehäuse kombiniert mit temperiertem hagelfestem Solarglas garantieren längste Haltbarkeit. Dämmung rückseitig und seitlich sind Standard.

Der KA88/2020 gilt als Sprinter unter den Kollektoren, da das ausgeklügelte einzigartige Vollkupferabsorbersystem mit Waro Flachrohren bereits geringste Sonnenstrahlung ausnützt.

Die von Wallnöfer entwickelten WARO- Flachrohre (20 mm Breite) werden mit hochselektiv-beschichtetem Kupfer- Absorberblech verbunden (Kein Materialmix).

Dehnungsprobleme wie beim Verbund Alu - Kupfer sind also gar nicht möglich.



Waro Flachrohre haben eine bis zu 10fach größere Kontaktfläche zum sonnenbeschienenen Absorberblech.

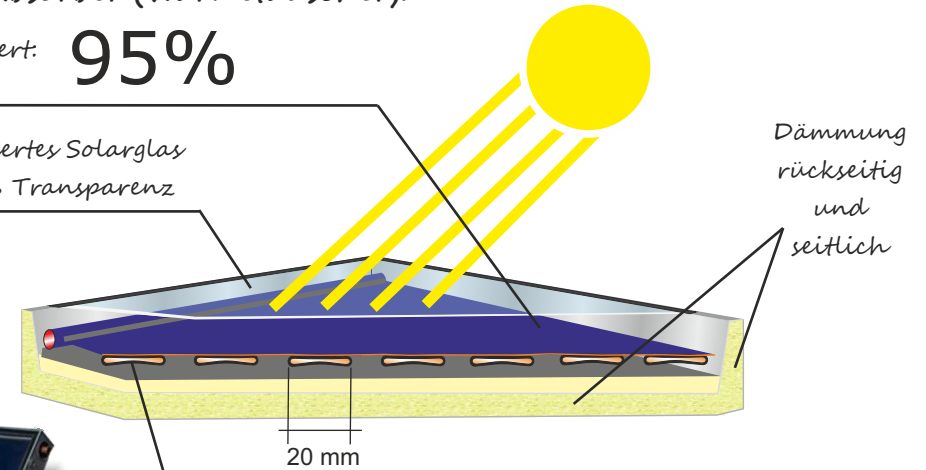
Das Wärmeträgermedium heizt sich viel schneller auf, dies ist gerade bei schwacher Sonne und wenig Sonnenstunden (Wintermonate) ein enormer Vorteil.

Entwickelt und produziert von Wallnöfer

Vollkupfer - Absorber (Wärmetauscher):

mit Absorptionswert: **95%**

Temperiertes Solarglas mit 92% Transparenz



WARO- Flachrohre

aus Kupfer mit 20 mm Breite für eine bis zu 10fach größere Kontaktfläche !!

Vollkupferabsorber

max. Kollektorleistung 1905 Watt



WIRKUNGSGRAD
 $\eta_{-0} =$
84%

95 %

Absorptionswert Absorberfläche

Technische Daten: KA88/2020

Wirkungsgradwert η_{-0} :

Höhe: 88 mm
Breite: 1050 mm
Länge: 1940 mm
Kollektorfläche: 2,0 m²
Absorberfläche: 1,9 m²
Material Absorberfläche - Rohre: Kupfer - Kupfer
Absorption u. Emission Absorberfläche: $\alpha = 95\%$ $\epsilon = 5\%$
Absorberinhalt: 0,6 l/m²
Gehärtetes Solarglas Transparenz: 92%
Gewicht: 30 kg
Betriebsdruck: 2-4 bar
Prüfdruck: 9 bar
Dämmung: Steinwolle 50mm
Gehäusematerial: Aluminium

Smart 2 m²

84%

88 mm

1050 mm

1940 mm

2,0 m²

1,9 m²

Kupfer - Kupfer

$\alpha = 95\%$ $\epsilon = 5\%$

0,6 l/m²

92%

30 kg

2-4 bar

9 bar

Steinwolle 50mm

Aluminium

Comfort 2,5 m²

84%

88 mm

1050 mm

2350 mm

2,50 m²

2,30 m²

Kupfer- Kupfer

$\alpha = 95\%$ $\epsilon = 5\%$

0,6 l/m²

92%

48 kg

2-4 bar

9 bar

Steinwolle 50mm

Edelstahl oder Aluminium

Solar Keymark zertifiziert Solar Keymark zertifiziert



Kollektorleistung 2,5m² bei G=850 Watt/m²:

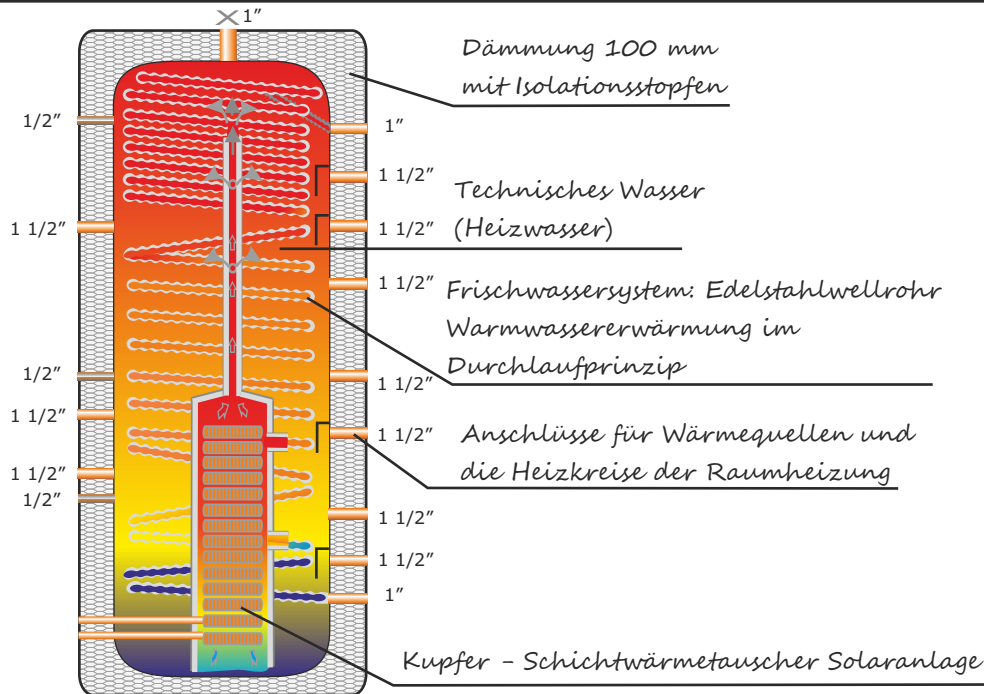
max. 1905 Watt

Schichtspeicher: Logix24

Der Schichtspeicher LOGIX24 ist ein Kombispeicher, in dem Brauchwasser (Duschwasser) und Heizwasser (Raumheizung) aufgeheizt wird.

Der Logix24 - Schichtspeicher verfügt über einen großzügig dimensionierten Kupfer-Schichtwärmetauscher für die Solaranlage.

Schichtladung bedeutet, dass primär der oberste Speicherbereich für die Brauchwassererwärmung (Duschwasser) beheizt wird und sekundär der untere Speicherbereich für das technische Heizwasser der Raumheizung.



Das Brauchwasser wird im hygienischen Durchlaufprinzip (Frischwassersystem) aufgeheizt. Sobald im Haushalt Warmwasser gezapft wird, durchströmt frisches Wasser den Edelstahlwellrohrwärmetauscher, wird dabei erwärmt und mündet am Zapfhahn.

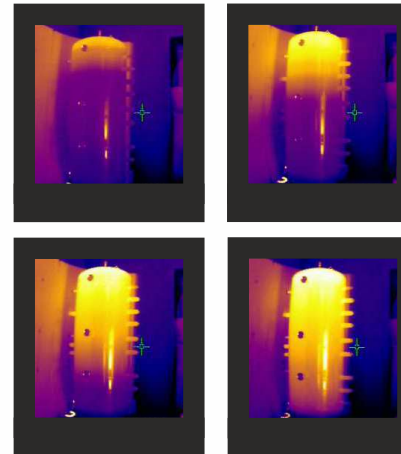
KEIN ABGESTANDENES BRAUCHWASSER - KEINE LEGIONELLENPROBLEMATIK

Materialdaten:

Werkstoff Speicher: S235JR
 Werkstoff Frischwasserwt.: Edelstahl V4A
 Prüfdruck Frischwasserwt.: 10 bar
 Betriebsdruck Frischwasserwt.: max. 6 bar

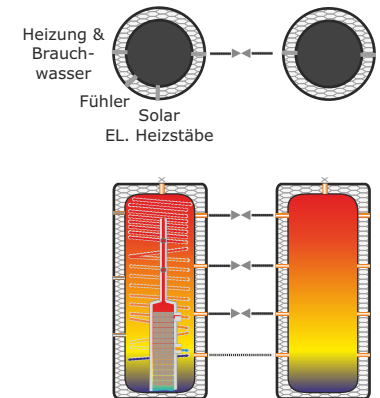
Max. Betriebsdruck Heizung: max. 3 bar
 Werkstoff Solarwt.: Kupferrippenrohr
Dämmung: 100 mm Vlies
Brandschutzklasse: B1
 Garantie: 5 Jahre

Die Schichtladung:



LOGIX24

Logix24 Puffer



Speziell bei Solaranlagen ist die Schichtladung sehr wichtig, da die Erträge je nach Sonneneinstrahlung unterschiedlich sind. Die von der Solaranlage gewonnene Wärme (Solaretrag) steigt durch das ausgeklügelte Schichtladesystem genau bis auf das Temperaturniveau des Speichers, in welchem sie optimal genutzt werden kann. Alles rein über Schwerkraft (Wärme steigt nach oben), ohne Motorventile, ohne störanfällige Regelungstechnik.

Logix24

600 1000 1300

Inhalt in Liter:	600	950	1290
Breite ohne Dämmung in mm:	700	790	950
Breite mit Dämmung in mm:	900	990	1150
Höhe ohne Dämmung in mm:	1619	2016	1992
Höhe mit Dämmung in mm:	1700	2100	2072
Kippmaß in mm:	1670	2090	2090
Leergewicht in kg:	140	190	210
Zapfleistung Warmwasser in lt:	410	780	1050
mit Speichertemperatur 60°C (Warmwasser min 40 °C):			
Frischwasserwt. (Brauchwasser) in m ² :	4,5	7,5	10
Solarwärmetauscher (Kupfer) in m ² :	3,9	3,9	3,9
Inhalt Solarwärmetauscher in lt:	3,2	3,2	3,2
Energieeffizienzklasse:	C	C	C

Weitere Größen auf Anfrage.

Walltherm®

The Original

Der erste wasserführende Kaminofen mit Holzvergaserbrenntechnik

*Wallnöfer hat durch die Einführung der Holzvergaserbrenntechnik bei wasserführenden Kaminöfen für Aufsehen gesorgt,
nun legt DAS ORIGINAL mit dem Walltherm® Vajolet einen neuen Meilenstein.*

*Naturgemäß wird beim Walltherm® Vajolet die
seit vielen Jahren bewährte
Holzvergaserbrenntechnik eingesetzt.
Der Holzverbrauch ist im Vergleich
zu herkömmlichen Kaminöfen
deutlich geringer.*



*Die Effizienz ist beeindruckend,
die Holzvergaserflamme
erzeugt Temperaturen um ca. 1.000 °C
und dennoch
verlassen den Ofen Rauchgastemperaturen
von nur ca. 130 - 160 °C.*

Der Walltherm® Vajolet ist außen nahezu komplett wasserummantelt.

*Angenehme Strahlungswärme und bis zu 80% wasserseitige Wärmeabgabe an die Zentralheizung,
qualifizieren den Walltherm® Vajolet sowohl für den Altbau als auch speziell für den Einsatz im Neubau.*

**EDELSTAHL-
Brennkammer**

Ein absolutes Qualitätskriterium ist die Brennkammer des Walltherm Vajolet® welche aus Edelstahl gefertigt ist um maximale Haltbarkeit zu erreichen.

Walltherm®

The Original

Der Walltherm® ist der erste wasserführende Kaminofen der knisternde Kaminofenatmosphäre ins Wohnzimmer bringt und dabei effizienteste Holzvergaserbrenntechnik einsetzt.

Die Holzvergaserbrenntechnik wird beim Walltherm® rein durch Naturzug aufrecht erhalten, geräuschintensive Komponenten, wie z.B. ein Abgasgebläse entfallen komplett.

Die Heizleistung des Walltherm® ist ausreichend um den Wärmebedarf eines Einfamilienhaushaltes zu decken.

Durch den Einsatz der Holzvergasertechnik schafft der Walltherm® den sehr hohen **Wirkungsgrad von 91%** und erfüllt die sehr niedrigen Emissionswerte der:

BImSchV Stufe II [DE]
(Raumheizung & Zentralheizung).

Der Walltherm® ist durch internationale Patente geschützt.

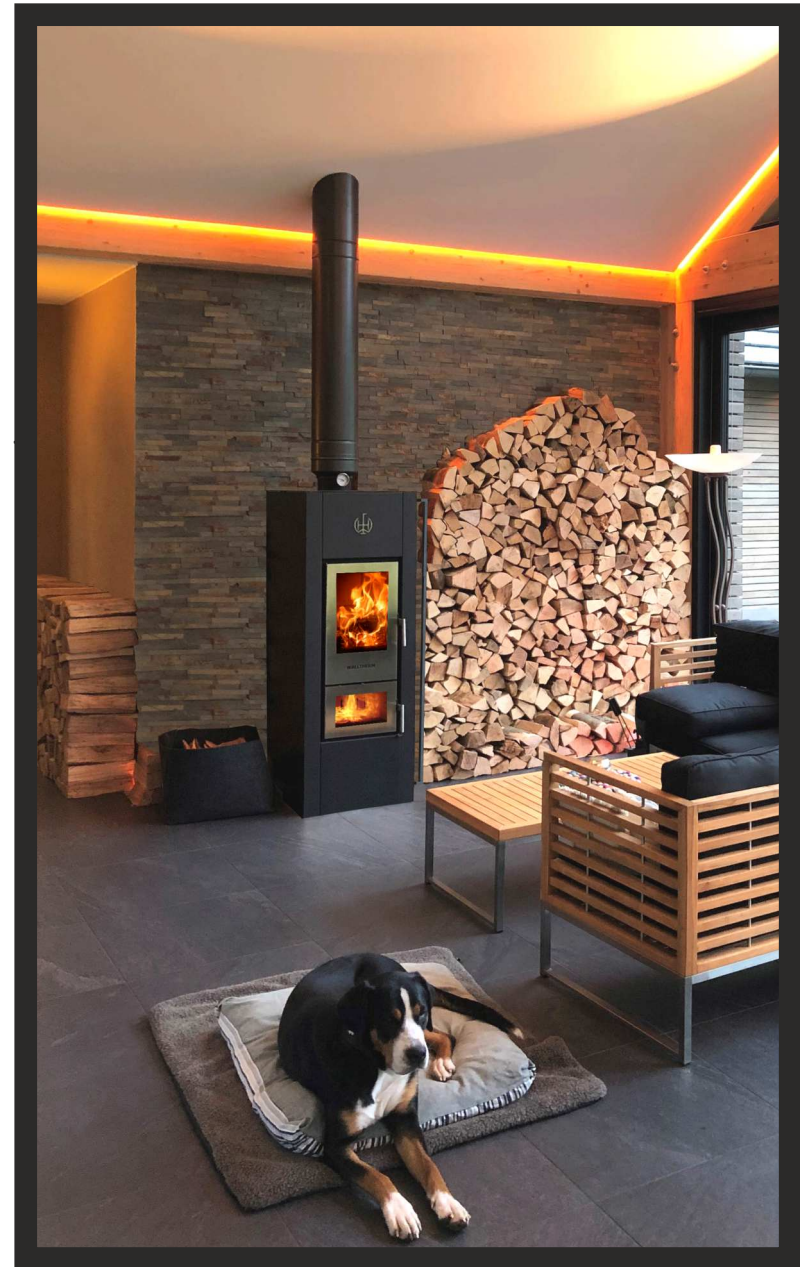
Anforderungen an den Brennstoff:



Trockenes gespaltenes Stückholz mit 15% Restfeuchte (max. 20%)
(Scheitgröße: 35 cm, Ø10 cm)



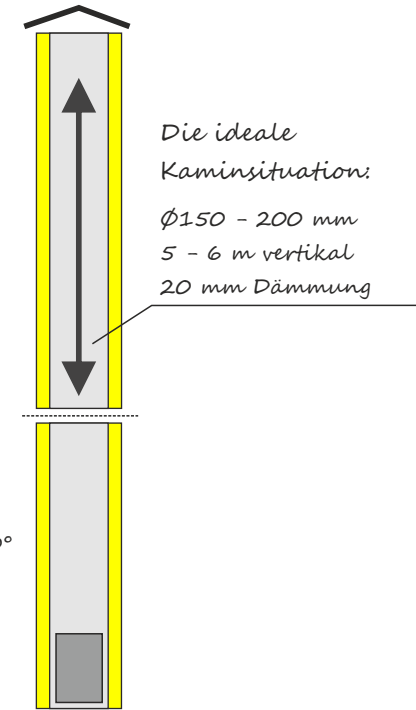
Der Klassiker:
Walltherm® Vajolet schwarz
mit Edelstahltüren



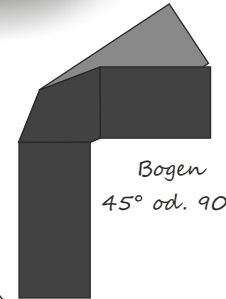
Walltherm® Vajolet

Vorteile die überzeugen:

Wir entwickeln mit Liebe zum Detail



Abgastemperatur
 einstellbar: ca. 130 - 160°C



Wärmetauscher -Brennkammer
 aus Edelstahl und
 mit abriebfester Schamotte

EDELSTAHL- Brennkammer

Brennkammer in Edelstahl !!
 für maximale Haltbarkeit



Luftgekühlte Türgriffe und zweifach verglaste Türen
 sind serienmäßig. Auf Wunsch werden bis zu 30%
 strahlungsreduzierende IR Gläser montiert.

Holzvergaserflamme (Sturzbrand)
 mit Temperaturen bis zu 1000°C

Abbrandschieber
 (Verbrennungsluft)

Anheizklappe:

- geöffnet während Anheizphase
- geschlossen bei Holzvergaserflamme
- Neu: Mittelstellung

Heizwasser an 4 Brennkammerseiten
 daher geringe Strahlungswärme im Raum
 (links, rechts, rückseitig und oben)

Großzügiger Brennraum
 für Scheite bis zu 35 cm Länge
Abbranddauer bis zu 5 Stunden

Primärluft und
 Sekundärluft

Verbrennungsluftanschluss
 unten und rückseitig serienmäßig

Optional: El. Verbrennungsluftklappe
 angesteuert original Wallnöfer Steuerung

WAL Touch



Die WAL Touch
 regelt das komplette

Heizsystem mit Walltherm, Solarthermie,
 evtl. weitere Zusatzheizung
 und bis zu 2 Heizkreisen (siehe S.13).

Walltherm® Vajolet Kaminofen wassergeführt

Einige Designvarianten:



Walltherm® Vajolet
weiß - schwarz - weiß



Walltherm® Vajolet
weiß - Edelstahl - weiß



Walltherm® Vajolet schwarz
mit neuer Glas Black Edition
an den Türen.

Walltherm® Vajolet Basic *Heizeinsatz wassergeführt*



*Walltherm® Vajolet Basic
mit individueller Stahlverkleidung*



Der Heizeinsatz für modernes Kachelofendesign:

*Als Walltherm® Vajolet Basic wird ein Heizeinsatz angeboten,
der individuell gestaltet werden kann.*

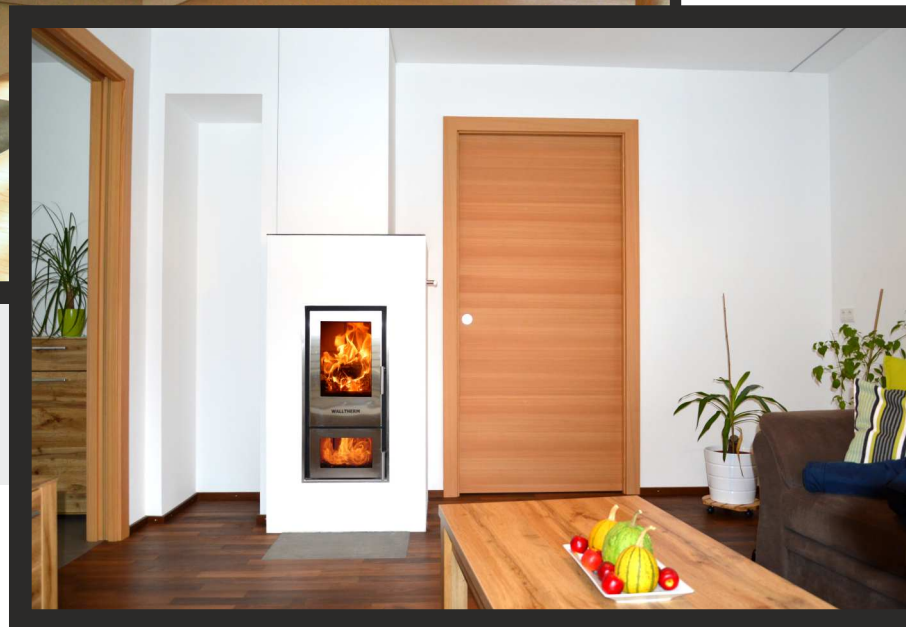
*Die Verkleidung kann mittels Ofenkacheln, Speckstein, Schamotte, Kaminbauplatten,
Metall oder anderen hitzebeständigen Materialien ausgeführt werden.*

Walltherm®

Vajolet Basic



Walltherm® Vajolet Basic
mit Kaminbauplatten ummauert



WAL Touch

Die WAL Touch

ist nicht nur optisch sehr ansprechend,
sondern regelt das komplette
Heizsystem und das vom Wohnzimmer aus.



Der externe
Zugriff
über Internet
ist optional
möglich.

Besonderer Wert wurde auf leichte Verständlichkeit und
Bedienkomfort gelegt, weitestgehend ist die Wal Touch
intuitiv bedienbar.

Die WAL Touch ist optimiert für Heizsysteme mit dem Walltherm®,
sie regelt die Speicherbeladung, überwacht die
Abgastemperatur (Alarmfunktion) und verhindert
das schnelle Auskühlen des Ofens. Letzteres indem
nach dem Abbrand die Luftzufuhr, durch automatisches
Schließen der Verbrennungsluftklappe (optional), unterbunden wird.



Ist der Kamin nicht lange genug, so kann
sie sogar einen Rauchsauger ansteuern.

Zusätzlich regelt die WAL Touch eine
Solarthermieanlage und verfügt über eine
Thermostatfunktion (erweiterbar)
mit der beispielsweise die Zusatzheizung/en
(z.B. el. Heizstäbe, Gastherme, usw.) geregelt
wird und das mit Zeitprogramm und
Blockierfunktion*
(*Vorrang für Walltherm® und/oder Solarthermie).

Die Heizkreise der Raumheizung
werden witterungsgeführt mit Heizkurve und
individuellem Zeitprogramm geregelt.

All in ONE
vom Wohnzimmer aus

13

Walltherm® Technische Daten:

Vajolet & Vajolet Basic

Walltherm®

Wirkungsgrad:

91%

Heizleistung min/max.: **8 - 15 kW**

Nennleistung: **10 kW**

Energieeffizienzklasse: **A+**

Energieeffizienzindex: **123**

Wärmeverteilung:

bis zu 80% wasserseitig
& 20 % strahlungsseitig

Staub:

13,2 mg/Nm³

Höhe / Breite / Tiefe:

1372 mm / 530 mm / 635 mm

Volumen Brennkammer:

~55 lt

Kaminzug (ohne Gebläse):

12 Pa (max. 20 Pa)

Gewicht:

ca. 300 kg (ohne Wasserinhalt)

Wasserinhalt:

ca. 80 lt

Betriebsdruck:

max. 2,5 bar

ext. Luftanschluss Rückseite/Unterseite:

Ø 125 mm

Kaminanschluss:

Ø 150 mm (innen)

Abgasmassenstrom:

8,8 g/s

Temperatur der Rauchgase:

ca. 120 - 160 °C

Temp. Rauchgase Anheizphase:

ca. 250 - 400 °C

Brennstoff:

naturbelassenes, gespaltenes Stückholz
max. Länge 35 cm - Restfeuchte <20%

BImSchV Stufe II (Zentralheizung**):

erfüllt

BImSchV Stufe II (Raumheizer):

erfüllt

Norm:

EN13240 (Vajolet), EN13229 (Vajolet Basic)
Art. 15a (2015) BVG, VKF (CH)

Sicherheitsabstände zu brennbaren Teilen

seitlich / hinten / vorne:

10 cm / 10 cm / 100 cm

Garantie*:

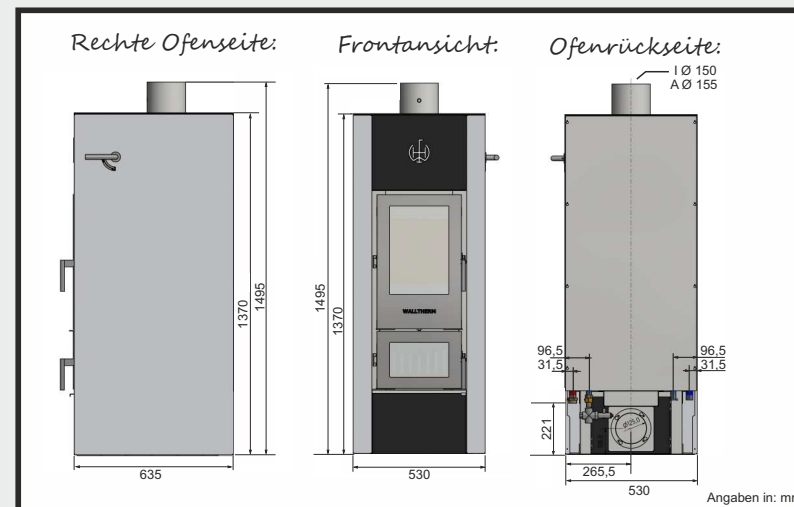
5 Jahre auf den Ofenkörper (ausschließlich der Verschleißteile)
2 Jahre auf Armaturen und el. Geräte

* Für Garantieleistungen ist es zwingend, dass die Inbetriebnahme von autorisiertem Fachpersonal durchgeführt wurde und dass dem Hersteller das Inbetriebnahmeprotokoll zugesendet wurde.

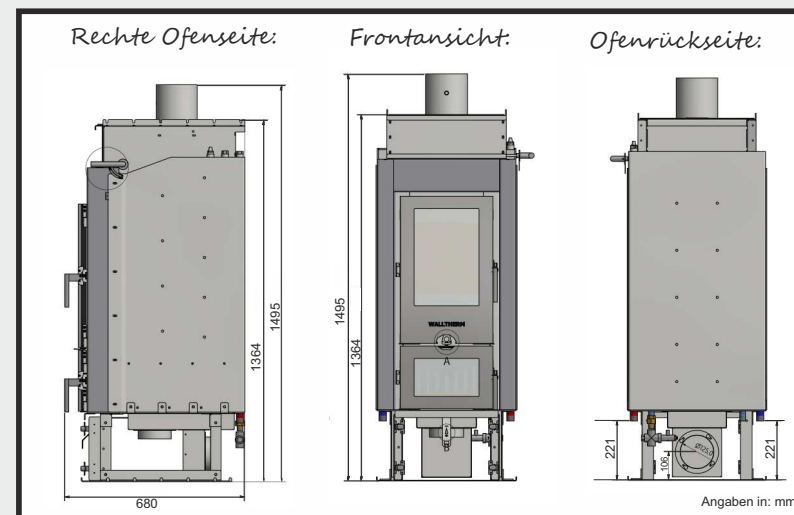
** Um bei einer evtl. Abgasmessung positive Resultate zu erzielen, müssen die von Wallnöfer angegebenen Mindestanforderungen an den Kamin strikt eingehalten werden, siehe Planungsunterlagen Walltherm® Vajolet und die Wartungen müssen regelmäßig durchgeführt werden. Die Messung soll in Anwesenheit von autorisiertem Fachpersonal durchgeführt werden.



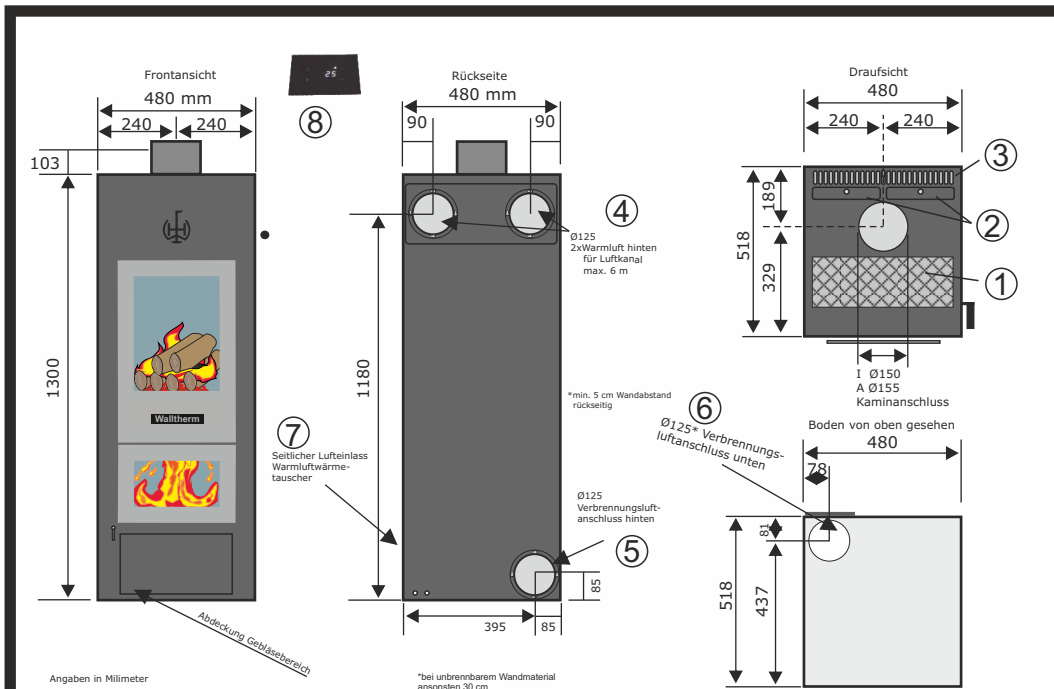
Walltherm® Vajolet (Kaminofen) Abmessungen:



Walltherm® Vajolet Basic (Heizeinsatz) Abmessungen:



Walltherm® AIR Kaminofen für Strahlungswärme



Angaben in Millimeter

*bei unbrennbarem Wandmaterial ansonsten 30 cm

- 1 Herdplatte
 - 2 Zugang Rauchzüge
 - 3 Warmluftaustritt Wohnraum
 - 4 Warmluftaustritte* rückseitig für die Weiterleitung in andere Räume (2 x Ø125 mm, max. 6 m Länge)
 - 5 Ext. Verbrennungsluft rückseitig Ø125mm
 - 6 Ext. Verbrennungsluft unten Ø125mm
 - 7 Eintritt Luft zu Warmluftwärmetauscher
 - 8 Regler Warmluftgebläse* (für Wandmontage)
- * Optional: Regler und Warmluftgebläse

Technische Daten

Wirkungsgrad:	>87 %
Heizleistung min/max:	6 - 12 KW
Nennleistung:	12 KW
Energieeffizienzklasse/Effizienzindex:	A+ / 116
Staub:	12,4 mg/Nm ³
Warmluftweiterleitung über Luftkanäle:	Ja (regelbar)
Warmluftgebläse:	2 x 125 mm (Ofenrückseite)
El. Anschluss:	250 m ³ /h (Optional)
Naturzug (ohne Abgasgebläse):	230 V, 50 Hz (nur mit Gebläse)
Gewicht:	12 Pa (max. 20 Pa)
Verbrennungsluftanschluss rückseitig u. unten:	ca. 290 kg
Kaminanschluss:	Ø 125 mm
Abgasmassenstrom:	Ø 150 mm (innen)
Abgastemperatur mit Holzvergaserflamme:	10,1 g/s
Abgastemperatur Anheizphase:	ca. 180 °C
Brennstoff:	ca. 300 - 400 °C
Norm:	naturbelassenes gespaltenes Stückholz
Mindestabstände zu brennbaren Materialien:	Länge max. 35 cm - Restfeuchte <20%
seitlich / rückseitig / vorne	EN13240, VKF, 15a (2015)
Garantie*:	40 cm / 40 cm / 100 cm
	5 Jahre Ofenkörper (ohne Verschleißteile)
	2 Jahre el. Komponenten



Der Walltherm® Air verbrennt Stückholz hocheffizient mittels sauberster Holzvergaserbrenntechnik. Der Wohnraum wird über angenehme Strahlungswärme erwärmt. Wenn es schnell gehen muss kann optional ein zuschaltbares Warmluftgebläse montiert werden. Die Warmluft kann über Luftkanäle in weiter entfernte liegende Räume geleitet werden. Bis zu 100 m² Wohnfläche können somit beheizt werden.



Walltherm® Air mit Edelstahltüren

Walltherm® Air mit Türen Black Edition **15**



Interesse ?

Dann schreiben Sie uns und fordern Sie die aktuellen Planungsunterlagen an? walltherm.com

Das Walltherm® Video finden Sie auf:

walltherm.com & 



©walltherm.com

09.2023 Pictures: pixabay.com / shutterstock

Walltherm®

The Original

eine Marke von:



WALLNÖFER

SOLAR & WALLTHERM® ÖFEN

Ein Unternehmen aus
SÜDTIROL

Wallnöfer GmbH

Gewerbezone Kiefernainweg 110

39026 Prad am Stilfserjoch (BZ)

Südtirol / Italien

Tel. +39 0473 61 63 61

wallnoefer.it walltherm.com